



Montáž kapsy sloupku LP -2/3 2F28010101/2F28030101

Obsah TI:

Kapsu je možné montovat dvěma způsoby:

- Nerozebíratelným spojem, přivařením (Obr.1.)
- Rozebíratelným spojem (Obr.2.), přišroubováním, pomocí uvedených dílů (Tab.1)

Poznámka:

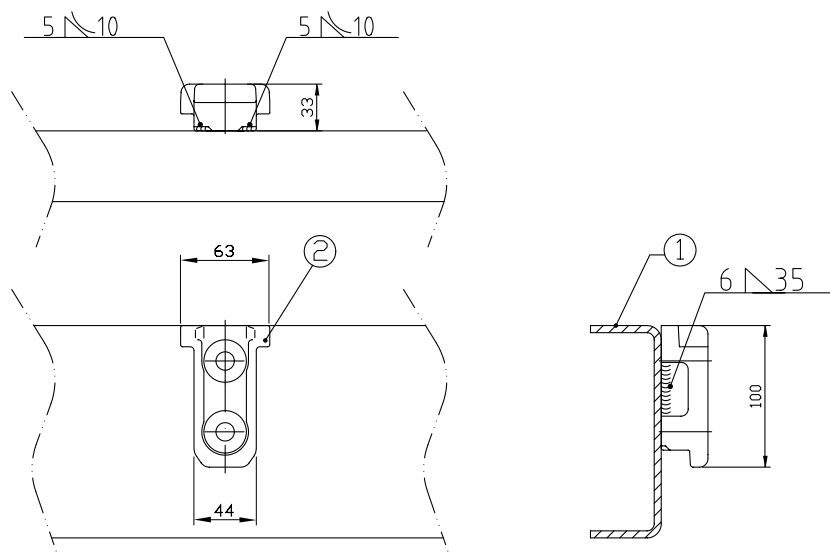
- Příliš velkými svary můžete způsobit kolizi sloupku s nadměrnými svary při jeho zavírání na rám vozidla.
- Po navaření pečlivě odstraňte případné okuje.

Termín: okamžitě

V Praze 10.11. 2006

Obr.1

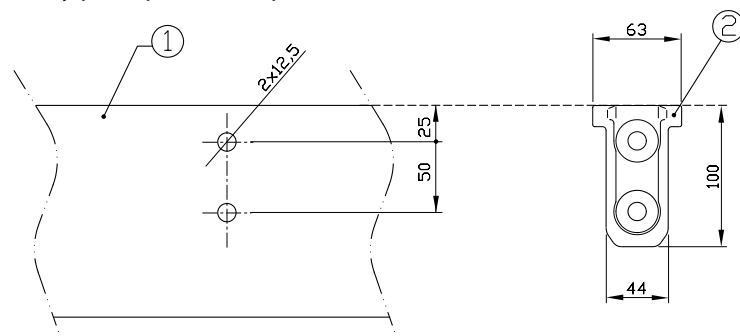
Doporučený postup montáže přivařením.



1- Profil rámu vozu
2- Kapsa sloupku

Obr.2

Doporučený postup montáže přišroubováním.



1- Profil rámu vozu
2- Kapsa sloupku

Tab.1

Doporučené díly k montáži kapsy sloupku přišroubováním.

6501312050	Počet ks.
Šroub M12x50 DIN 931, 6HR, 10.9 Zn	2
65A0401300	Počet ks.
Podložka plochá o13mm, DIN 125, zn	2
6500367012	Počet ks.
Matice samojistící M12, DIN 980, 8.8 zn	2