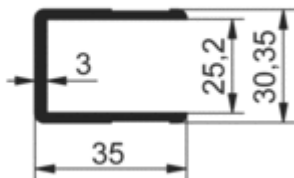


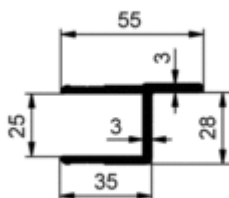
Boční dveře x klapky

Verze bez těsnění, pouze pro panel 25mm
Futro:



https://www.alu-sv.com/cs/zbozi.ep/19000002_bocnice--profily-bocnic/25000088_profil-lemovaci-u-35x25mm-elox/

Křídlo dveří:



https://www.alu-sv.com/cs/zbozi.ep/19000002_bocnice--profily-bocnic/25000090_profil-lemovaci-h-35x25mm-elox/

Realizace např:





2024/05/24

Plastové těsnění

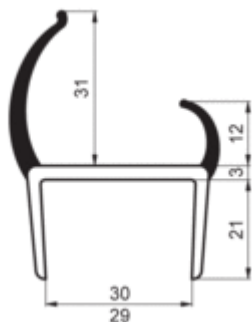
Lemuje se křídlo dveří-nejlevnější řešení, bez tepelného mostu, ale není vhodné na personální dveře s oboustrannou klikou

Světlá část je tvrdá, tmavá jsou ohebné jazýčky

Tloušťky pro 18,20,25,30,40,55,65 a 85mm

[https://www.alu-](https://www.alu-sv.com/cs/zbozi.ep/?action=search&keyword=t%C4%9Bsn%C4%9Bn%C3%AD+PVC&issue%5B%5D=name&issue%5B%5D=number&x=0&y=0)

[sv.com/cs/zbozi.ep/?action=search&keyword=t%C4%9Bsn%C4%9Bn%C3%AD+PVC&issue%5B%5D=name&issue%5B%5D=number&x=0&y=0](https://www.alu-sv.com/cs/zbozi.ep/?action=search&keyword=t%C4%9Bsn%C4%9Bn%C3%AD+PVC&issue%5B%5D=name&issue%5B%5D=number&x=0&y=0)



Realizace:



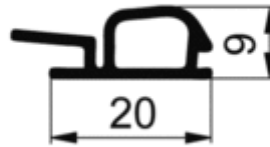
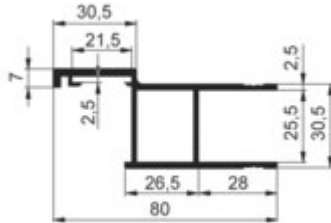


2024/05/24

Malý dveřní profil + těsnění-profil řešení pro menší dveře, pouze pro panel 25mm

https://www.alu-sv.com/cs/zbozi.ep/19000001_hlinikove-profily-skrine/39000192_profil-lemovaci-dveri-25mm-elox/

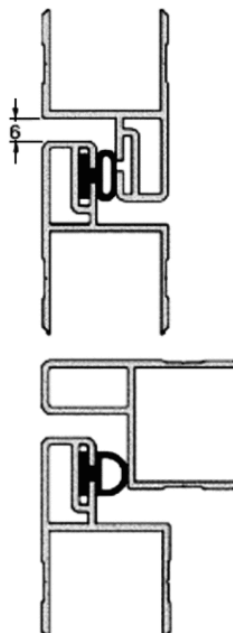
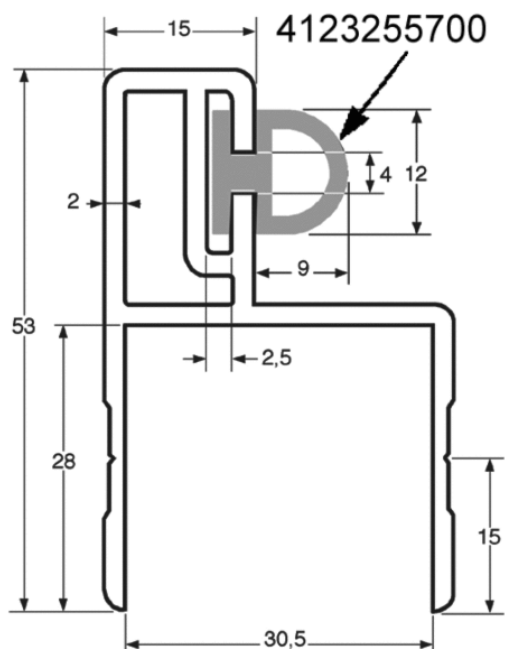
https://www.alu-sv.com/cs/zbozi.ep/5000002_skrinove-nastavby/16000125_tesneni-gumove-pro-profil-dveri-hladke/



Realizace:



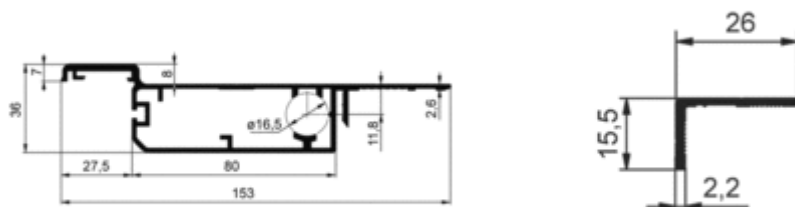
Dveřní profil kombi- pouze pro panel 30mm (tento jedinný profil je nutno odebrat celých 5m)
Lze použít na futro i křídlo dveří
https://www.alu-sv.com/cs/zbozi.ep/19000001_hlinikove-profily-skrine/23000249_profil-dveri-str.-h-30mm-tes.-5-m-elox/



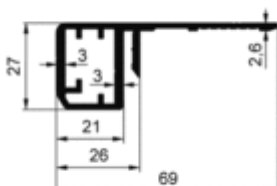
Profi dveřní systém pro panel 14-40mm
Vhodné i pro klapky 2x4m, expediční vozidla, pracovní dílny
Zde prospekt: <https://www.alu-sv.com/cs/download/bocni-dvere-alu.pdf>



Křídlo dveří: https://www.alu-sv.com/cs/zbozi.ep/19000001_hlinikove-profily-skrine/87000110_profil-kridla-dveri-elox/



Futro: https://www.alu-sv.com/cs/zbozi.ep/19000001_hlinikove-profily-skrine/87000111_profil-ramu-dveri-elox/



Realizace např.





KLAPKY:

Pro klapky otvírané nahoru lze použít podle velikosti profil profi 25mm nebo Profi 14-30mm
Horní pant klapky doporučujeme průběžný = vodotěsný i při otevření přes 90° neteče za krk:



Zámky dveří

Malý nerez- pro malá dvířka a klapky 1ks, pro větší 2ks

Otvírání pouze zvenku

https://www.alu-sv.com/cs/zbozi.ep/5000007_zavery-skrine/3000086_zamek-vestavny-119x92mm-nerez



Push tyčový 16mm

Otvírání pouze zvenku, pro větší klapky nebo dveře, zavírá se ve dvou bodech háky

https://www.alu-sv.com/cs/zbozi.ep/5000007_zavery-skrine/592_zaver-vestavny-pushmini-25.5mm-ner



www.alu-sv.com

ZP19-012575

Trojbodový zámek s klikou -oboustrané otvírání

Pro montážní dílny, expediční vozidla

https://www.alu-sv.com/cs/zbozi.ep/5000007_zavery-skrine/28000416_zamek-bocnich-dveri-s-klikou-pravy/



Realizace:



22/6/2022 JAJI



Volba panelu pro menší skříně/obytná auta

PES 17 -25 laminát/tvrdá pěna PES/laminát

17mm stačí na boky do délky 6m, na stop 20 nebo 25mm

Panely se volí spíše podle použitých profilů, aby se nemuselo vypodkládat

Výhoda je vysoká odolnost -jako podlahová překližka

100% voděodolnost

Horší izolace, ale díky absenci tepelných mostů srovnatelná se zateplenou plechovou dodávkou

Ideální pro vestavbu koupelny, podlahu postele apod.

PANEL PU25 laminát/PUR/laminát

Pro většinu zateplených skříní

Nejvíce profilů pro panel 25mm

Nevýhoda -obvykle je třeba okolo dveří dřevěné výztuhy

PANEL PU40/50

Na skříně pro trvalý provoz v zimě

Nevýhoda -obvykle je třeba okolo dveří dřevěné výztuhy

LEPENÍ

Pro lepení používáme Sikaflex 552

Pokud v panelu nejsou výztuhy, tak pro montáž polic, kotvících lišt používáme kombinaci lepení Sikaflexx 552 + nýty do laminátu (vhodné jsou i do tenkého plechu), https://www.alu-sv.com/cs/zbozi.ep/4000047_Spojovaci-material-a-lepidla/92000091_Nyt-trh--4-8x20-9-Al-Al-do-plastu

