



# PNEUMATICKÝ NAKLADACÍ SYSTÉM ROLLERTRACK

## UNIVERZÁLNÝ VALČEKOVÝ PNEUMATICKÝ NAKLADACÍ SYSTÉM



### Základné vlastnosti

- Vrchný kryt so zvýšenou odolnosťou proti vytrhnutiu a deformovaniu.
- Hliníkový hlavný profil je základom pre ľahkú a zároveň odolnú konštrukciu.
- Jednoduchá montáž.
- Zdvih valčekov 16 mm, prispievajúci k ľahkému posúvaniu paliet.

### Princíp pneumatického systému Rollertrack

Rollertrack je pneumaticky zdvíhaná valčeková trať umožňujúca efektívne umiestnenie nákladu do potrebnej polohy.

Valčeky sú v aktívnej polohe len pri posúvaní nákladu, v opačnom prípade je náklad bezpečne položený na podlahe. Rollertrack potrebuje k činnosti – zdvihu valčekov len nízkotlakový zdroj vzduchu.

### Využitie pneumatického systému Rollertrack

Vznik pneumatického systému Rollertrack vyvolala potreba manuálneho nakladania nákladných automobilov. Systém Rollertrack je možné využívať:

- v zariadeniach na nakladanie leteckého nákladu,
- v nákladných vozidlách na prepravu tovaru v paletách,
- v jednoduchých dopravných systémoch v továrenských linkách,
- v špecializovaných automobiloch na prevoz kobercov,
- v špecializovaných bankových automobiloch.

Jednoduchosť systému je v tom, že náklad sa posunie po valčekovej trati pneumatického systému Rollertrack a potom sa uloží pevne na podlahu.

### Séria 5

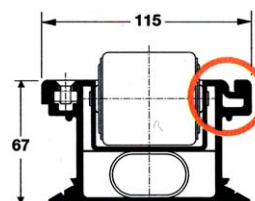
Tento typ pneumatickej valčekovej dráhy spája dva nové prvky, ktoré významne zvyšujú spoľahlivosť a tiež redukovujú čas potrebný na údržbu.

#### 1. Plastová zábrana

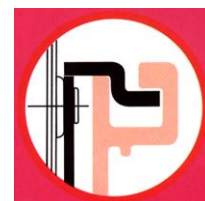
Zvyšuje ochranu proti vnikaniu nečistôt do oblasti bunky čím znižuje pravdepodobnosť poškodenia vzduchových vankúšov (airbagov).

#### 2. Rýchlo odmontovateľný vrchný kryt

Vrch platne je uchytený po celej dĺžke, čím sa zamedzuje jej vytrhnutiu, krúteniu a ohýbaniu. Tiež je ho možné za účelom čistenia a údržby jednoducho a ľahko odmontovať.

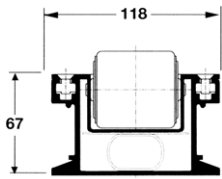


MK4 SER 5



## MK4

Multiúčelová trať uprednostňovaná väčšinou leteckých nákladných operátorov pre cestnú prepravu paliet a kontajnerov. Použité sú valčeky s priemerom 50 mm a šírkou 50 mm, ktoré môžu byť rozmiestnené vo vzdialenostiach 82, 114, 164, alebo 114/164 mm. Tento variant je najviac využívaný v dopravných systémoch na celom svete.



## Volby vrchných krycích profilov

### HRÚBKA 3,2 mm



Štandardný profil

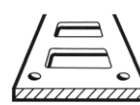


Rýchlo odmontovateľný profil

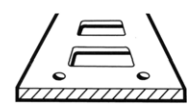


Široký plochý profil

### HRÚBKA 5 mm



Plochý profil odolný voči opotrebeniu



Široký plochý profil odolný voči opotrebeniu

Ochrana proti korózii galvanizovaním. Hlavné využitie je na vonkajších zdvíhacích plošinách.

Používajú sa pre plochy nakladané vysokozdvížným vozíkom. Ochrana proti korózii galvanizovaním. Výška je zväčšená na 69,5 mm.

## Štandardné parametre

Dĺžka štandardného modulu	3,2 m
Priemer valčeka	50 mm, 38 mm
Dĺžka valčeka	50 mm, 75 mm, 100 mm
Rozostup valčekov	82 mm, 114 mm, alebo 164 mm
Ložiská valčekov	namazané a utesnené pre celú životnosť
Prívod vzduchu	priemer 1,5" na jeden airbag s dolným bočným prívodom
Tlak vzduchu	2 bary
Nominálna kapacita dráhy	650 kg/m
Hmotnosť dráhy	od 9 kg/m
Podporované profily pre valčeky	v dvoch dĺžkach, zodpovedajúcich zvolenému rozostupu valčekov
Hlavný profil	hliníková zliatina, dĺžka od 3,2 m až do 6,4 m na požiadanie
Vrchný kryt	galvanizovaný ocelový plech o hrúbke 3,2 mm, alebo 5 mm

## Voliteľné parametre

Plastová zábrana
Voliteľná poloha prívodu vzduchu
Rôzne rozostupy valčekov
Plynulé napĺňanie airbagu
Vzduchový vak
Continuous roller pitch