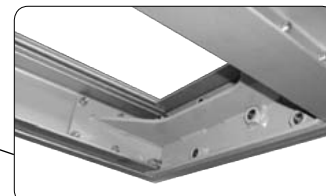
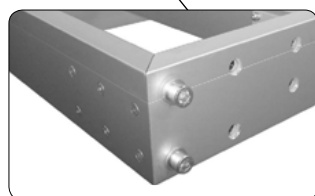
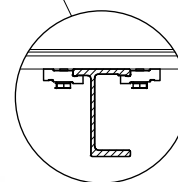
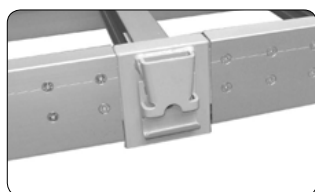




2010/06/21

VALNÍKOVÉ NÁSTAVBY  
VALNÍKOVÉ NADSTAVBY  
ZABUDOWY SKRZYNIOWE**CS PLATO / RAMA CS****CS PLATO**

PLATO, PROFILY PLATA

PLATO, PROFILY PLATA

RAMA, PROFILE RAMY

**CZ**

Univerzální celohliníkové plato určené pro třístranné shrnovací střechy EDSCHA A SESAM, při použití Al sloupů. Dodávka je realizovaná v nařezaných dílech přesně na míru včetně spojovacího materiálu. Součástí dodávky jsou předvrtané obvodové profily pro upevnění rohů. Variabilitnost rohových dílů zabezpečuje možnost využití všech druhů sloupků.

**Výhody hliníkového platu:**

- nízká hmotnost,
- jednoduchá a rychlá montáž,
- antikoroznost,
- lehká údržba.

**SK**

Univerzálne celohliníkové plato určené pre trojstranné zhrňovacie strechy EDSCHA a SESAM, pri použití Al stĺpikov. Dodávka je realizovaná v narezaných dieloch na mieru vrátane spojovacieho materiálu. Súčasťou dodávky sú predvrtané obvodové profily pre upevnenie rohu. Variabilnosť rohových dielov zabezpečuje možnosť využitia všetkých druhov stĺpikov.

**Výhody hliníkového platu:**

- nízka hmotnosť,
- jednoduchá a rýchla montáž,
- antikoróznosť,
- ľahká údržba.

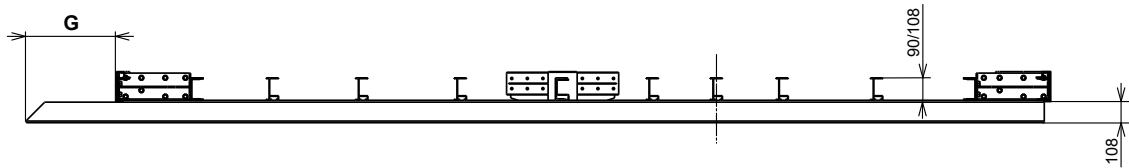
**PL**

Uniwersalna rama wykonana w całości z aluminium przeznaczona jest do zabudów trójstronnie przesuwanych dachem Edscha lub Sesam z zastosowaniem aluminiowych postaci dociętych na wymiar profili wraz z słupków. Dostawa towaru jest realizowana w komplecie elementów do montażu. Elementem dostawy są nawiercone profile obwodowe przygotowane do mocowania narożników. Uniwersalność narożników polega na możliwości zastosowania wielu rodzajów słupków.

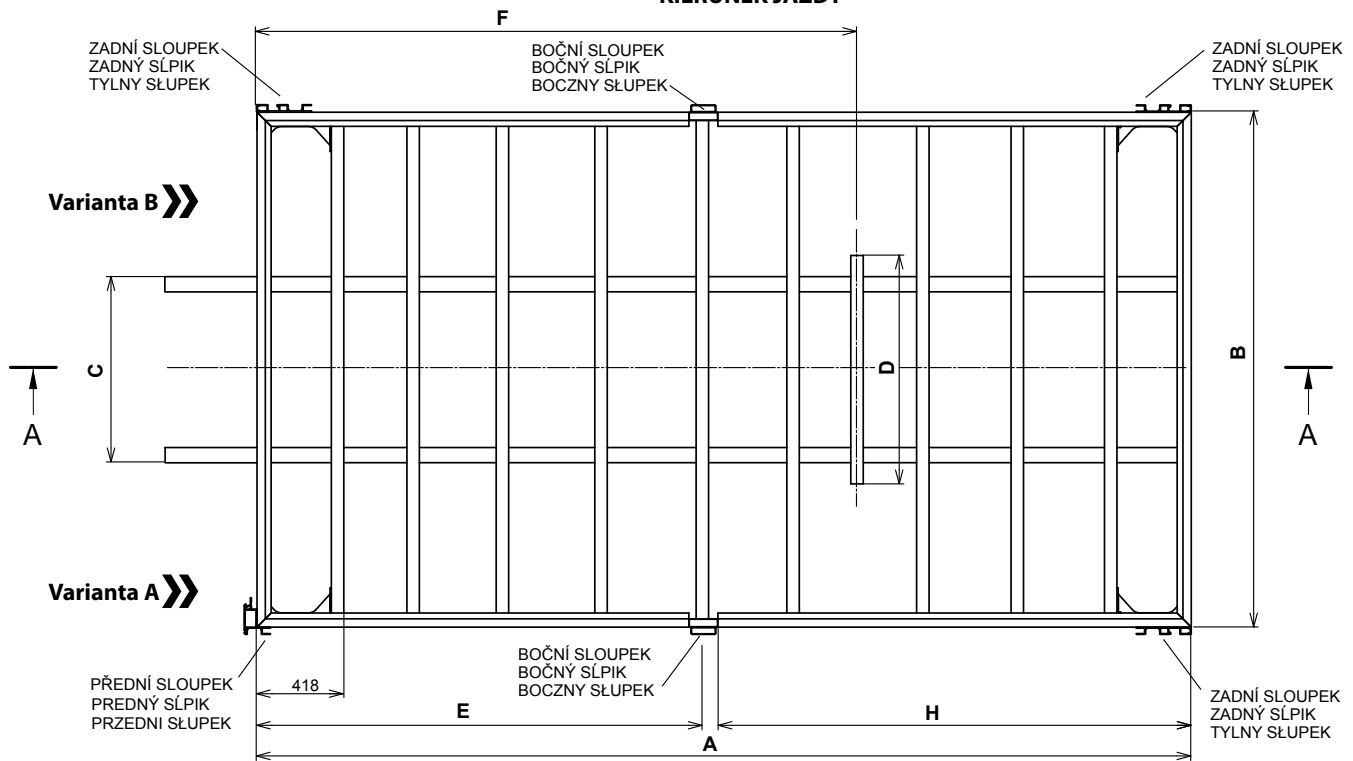
**Zalety ramy aluminiowej:**

- mała waga,
- łatwy i szybki montaż,
- ochrona antykorozyjna,
- łatwa w utrzymaniu (eksploatacji).

VÝKRESY PLATA PRO VÝROBU A MONTÁŽ / VÝKRES PLATA PRE VÝROBU A MONTÁŽ / RYSUNEK MONTAŽOWY RAMY



SMĚR JÍZDY  
SMER JAZDY  
KIERUNEK JAZDY



- A Délka rámu plata / Dłżka rámu plata / Długość ramy
- B Šírka rámu plata / Šírka rámu plata / Szerokość ramy
- C Rozteč podélníků / Rozostup pozdłżnikov / Odstęę pomíędzy podłżnicami
- D Dłlka příčníku nad osou nápravy / Dłżka příčníku nad osou nápravy / Długość poprzeczki nad osíę tylных kół
- E Osa středního sloupku / Os sredného stłpika / Oś środkowego słupka
- F Osa zadní nápravy / Os zadnej nápravy / Oś tylных kół
- G Přední přesah / Predný přesah / Przednie wysunięćie
- H Lem / Lem / Długość profilu obwodowego



Technická informace / Technická informácia / Informacja techniczna :

Při zadávání plata je nutné doplnit údaje do objednávkového formuláře. Pro smontované plato je nutné vyplnit všechny údaje.

Pri zadávaní plata je nutné doplniť údaje do objednávkového formulára. Pre zmontované plato je nutné vyplniť všetky údaje.

Przy zamawianiu ramy należy wypełnić dane do formularza zamówieniowego. Przy zmontowanej ramie należy wypełnić wszystkie dane.



2010/06/21

VALNÍKOVÉ NÁSTAVBY  
VALNÍKOVÉ NADSTAVBY  
ZABUDOWY SKRZYNIOWE

Poptávka:

Objednávka:

Nabídka ALU-S.V. č.: \_\_\_\_\_

Zákazník: \_\_\_\_\_

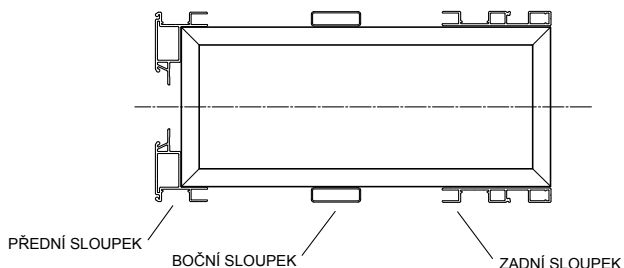
CS PLATO

Počet kusů: \_\_\_\_\_

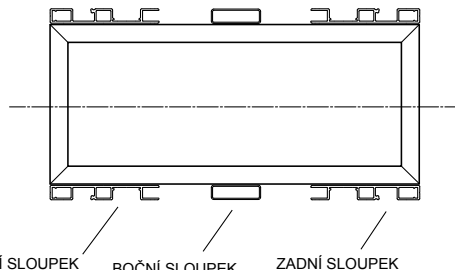
Termín dodání: \_\_\_\_\_

◀ SMĚR JÍZDY

Varianta A



Varianta B

**Základní rozměry**

Délka rámu plata **A**: \_\_\_\_\_ mm      Rozteč podélníků **C**: \_\_\_\_\_ mm

Šířka rámu plata **B**: \_\_\_\_\_ mm      Délka příčnicku nad osou nápravy **D**: \_\_\_\_\_ mm

**Rozměry od přední hrany plata**

Jiná osa středního sloupku **E\***: \_\_\_\_\_ mm      Osa zadní nápravy **F**: \_\_\_\_\_ mm

Přední přesah **G**: \_\_\_\_\_ mm

\* - v případě speciálního požadavku na nesymetrické vzdálenosti mezi sloupky

**Plato valníku****Typ plata (příčnicků, podélníků):****Materiál příčnicků/Materiál pomocného rámu:**

elox     hliník

**Obvodový profil:**

elox     hliník

**Upevňovací oka:**

2200131569    Množství: \_\_\_\_\_ ks, rozteč: \_\_\_\_\_ mm

**Ostatní****Al sloupky**

Varianta A (přední a zadní sloupek)

Varianta B (2 x zadní sloupek)

Počet párů středních sloupků: \_\_\_\_\_ páry

Boční sloupky  ADAICO     C10     CS LP - 2     CS LP - 3

Předvrtat     Smontovat

Poznámka: \_\_\_\_\_

Dopyt:  \_\_\_\_\_  
Objednávka:  \_\_\_\_\_  
Ponuka ALU-S.V. č.: \_\_\_\_\_  
Zákazník: \_\_\_\_\_

# CS PLATO

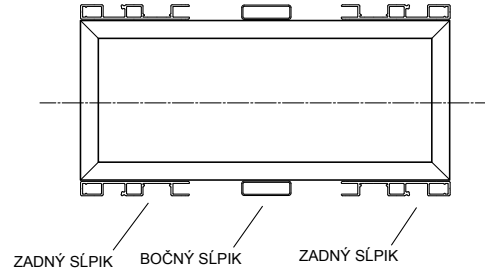
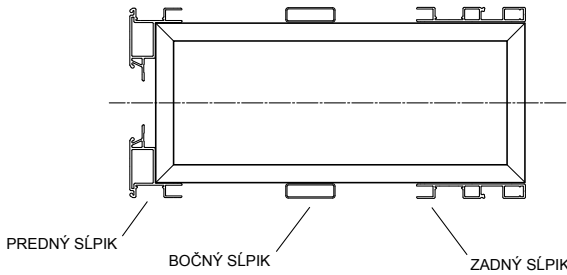
Počet kusov: \_\_\_\_\_

Termín dodania: \_\_\_\_\_



Varianta A

Varianta B



### Základné rozmery

Dĺžka rámu plata **A**: \_\_\_\_\_ mm      Rozteč obdĺžnikov **C**: \_\_\_\_\_ mm  
Šírka rámu plata **B**: \_\_\_\_\_ mm      Dĺžka priečnikov nad osou nápravy **D**: \_\_\_\_\_ mm

### Rozmery od prednej hrany plata

Iná osa stredného sĺpika **E\***: \_\_\_\_\_ mm      Osa zadnej nápravy **F**: \_\_\_\_\_ mm  
Predný presah **G**: \_\_\_\_\_ mm

\* - v prípade špeciálnej požiadavky na nesymetrické vzdialenosti medzi stĺpkami

### Plato valníka

#### Typ pláta (priečnikov, obdĺžnikov):

Materiál priečnikov/Materiál pomocného rámu:

elox     hliník

Obvodový profil:

elox     hliník

#### Upevňovacie oká:

2200131569    Množstvo: \_\_\_\_\_ ks, rozteč: \_\_\_\_\_ mm

### Ostatné

#### Al sĺpiky

Variant A (predný a zadný stĺpik)

Variant B (2 x zadní stĺpik)

Počet párov stredných stĺpikov: \_\_\_\_\_ páry

Bočné stĺpiky     ADAICO     C10     CS LP - 2     CS LP - 3

Predvrtáť     Zmontovať

Poznámka: \_\_\_\_\_



2010/06/21

VALNÍKOVÉ NÁSTAVBY  
VALNÍKOVÉ NADSTAVBY  
ZABUDOWY SKRZYNIOWEZapytanie:  \_\_\_\_\_Zamówienie:  \_\_\_\_\_

Oferta ALU-S.V. č.: \_\_\_\_\_

Klient: \_\_\_\_\_

Ilość sztuk: \_\_\_\_\_

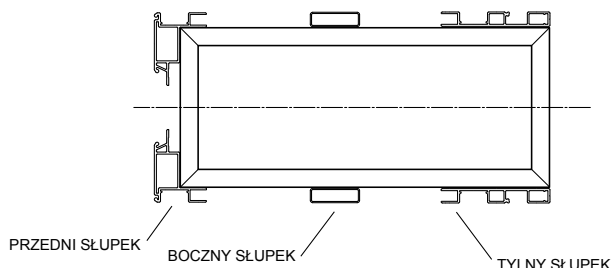
Termin dostawy: \_\_\_\_\_

PL

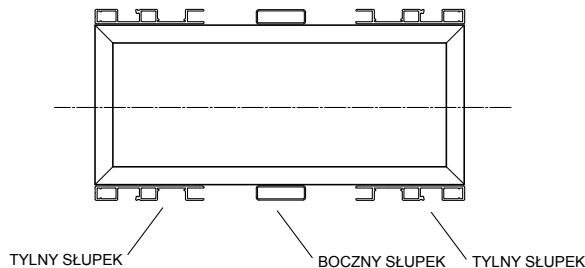
RAMA CS

◀ KIERUNEK JAZDY

Varianta A



Varianta B



## Wymiary główne

Długość ramy **A**: \_\_\_\_\_ mmRozstaw podłużnic **C**: \_\_\_\_\_ mmSzerokość ramy **B**: \_\_\_\_\_ mmDługość poprzeczki nad osią tylnych kół **D**: \_\_\_\_\_ mm

## Rozmiary od przedniej strony ramy

Inna oś środkowego słupka **E\***: \_\_\_\_\_ mm Oś tylnych kół **F**: \_\_\_\_\_ mmPrzednie wysunięcie **G**: \_\_\_\_\_ mm

\* - niesymetryczny rozstaw słupków na życzenie klienta

## Rama

## Typ ramy (poprzeczek, podłużnicy):

## Poprzeczki/ Rama pośrednia:

 anoda  aluminium

## Profil obwodowy:

 anoda  aluminium

## Ucho mocowania ładunku:

 2200131569 Ilość: \_\_\_\_\_ ks, rozstaw: \_\_\_\_\_ mm

## Inne

## Aluminiowe słupki

 Wariant A (Przedni i tylny słupek) Wariant B (2 x tylny słupek)

Ilość par słupków środkowych: \_\_\_\_\_ pary

Boczne słupki  ADAICO  C10  CS LP - 2  CS LP - 3Nawiercić  Zmontować 

Uwagi: \_\_\_\_\_



PLATO, PROFILY PLATA

PLATO, PROFILY PLATA

RAMA, PROFILE RAMY