

Montáž lišt upevňovacích a lišt Airline

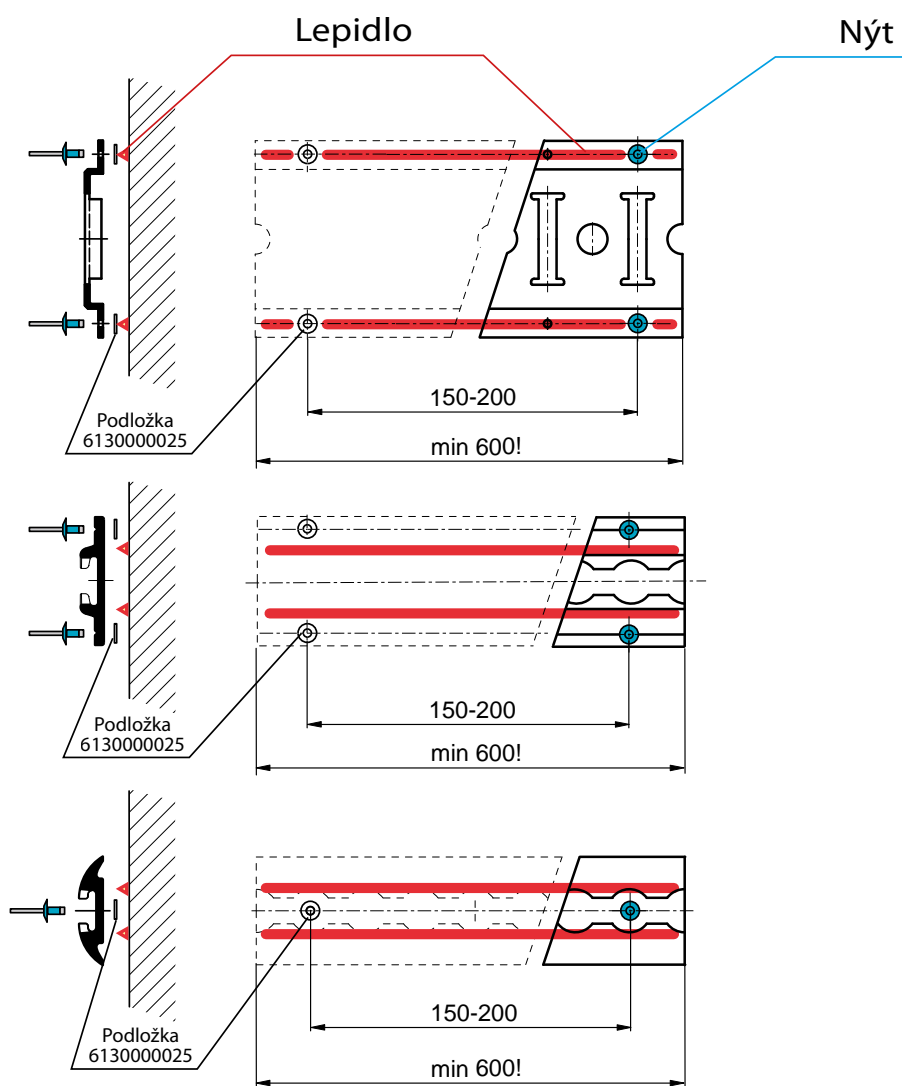
Účel a cíl informace:

Smyslem předpisu je sjednotit postup montáže lišt upevňovacích + lišt Airline

Obsah TI:

Montáž lišt, které se lepí:

- podlepit lištu lepidlem „SIKA“ (dodržet předepsanou technologii přípravy + lepení výrobce lepidla viz. Obr. 3.) v celé délce ve vymezeném kontaktním prostoru. Lištu pojistit „manipulačními“ nýty v rozteči cca **150–200mm**. Pod každý nýt použít plastovou distanční podložku DIN433 skl.č. 6130000025, která vymezí prostor pro lepidlo mezi lištou a stěnou viz. Obr.1.



Obr.1.

Lepení upevňovacích lišt

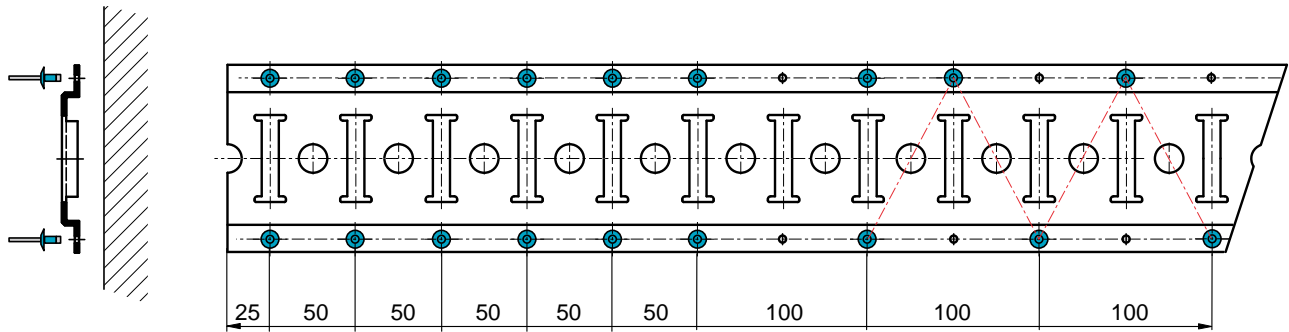
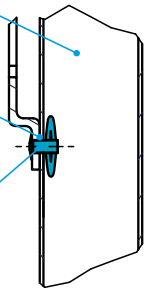
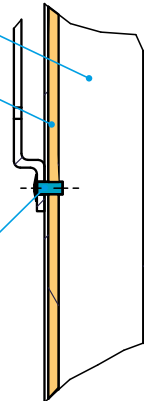
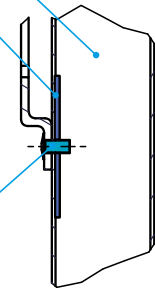
d	M3	M3,5	M4	M5	M6	M8
Tloušťka (s) [mm]	0,5	0,5	0,5	1	1,6	1,6

Tab.1.

Tloušťka podložek DIN433

Montáž lišt, které nejsou podlepeny:

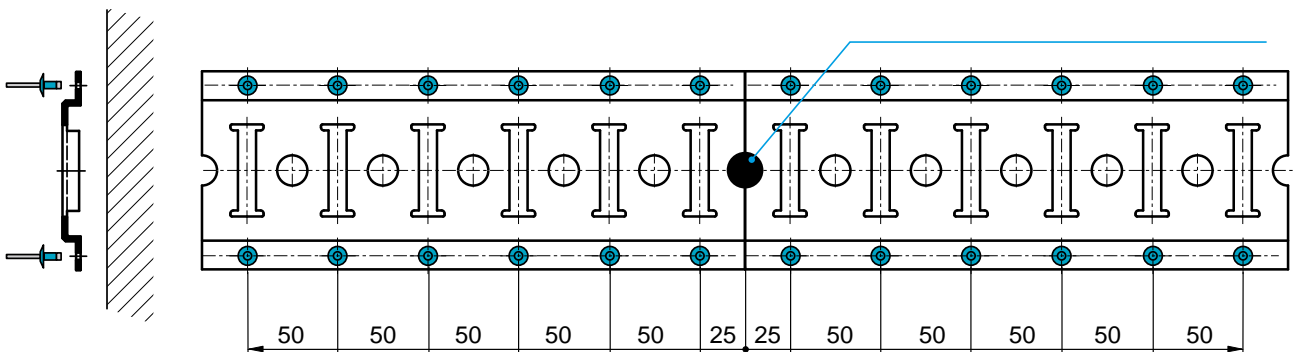
- lištu přinýtujeme dle Obr.2. nýty AVEX 4,8x15,1mm Al/St [6593806191](#) (do oceli) a 4,8x18mm [6516014816](#) (do dřeva). Začátek a konec každé lišty bude vždy přinýtován 5 páry nýtů v rozteči 50mm. Pro připevnění lišty do panelů bez výztuh doporučujeme použít lepidlo + speciální nýty do plastu [65BF010625](#)


PES panel
Lepidlo

Nýt trhací 4,8x20,9 Al/Al
[65BF010625](#)
PUR panel
Překližka

Nýt trhací 4,8x18mm Al
[6516014816](#)
PUR panel
Ocelová výztuha

AVEX 4,8x15,1mm Al/St
[6593806191](#)
Obr.2.

Nýtování upevňovacích lišt

Napojování lišt:

- zkrácenou lištu napojujeme v místě kulatého otvoru, který následně zaslepujeme záslenkou $\varnothing 20\text{mm}$ [6130000022](#). Oba konce lišty přinýtujeme dle Obr.2.

zásllepka $\varnothing 20\text{mm}$ [6130000022](#)

Poznámka:

Minimální použitelná délka namontované upevňovací lišty je 600mm!

Termín: okamžitě



Technologický postup lepení Sikaflexem 552 (bezprimerové), tmelení Sikaflexem 515



a/ příprava povrchu

Symbol operace	Popis operace
	Broušení pomocí Minerální drátěnky
	Aktivace povrchu přípravkem SIKA Aktivator 205 Setřete povrch čistým (nepoužitým) nejlépe světlým hadrem nebo papírovou utěrkou (nesmí pouštět vlákna nebo barvu) mírně namočeným v přípravku. Po každém setření otočte nebo následně vyměňte utěrku. Pokud není ošetřená plocha lepena po 2 hodinách procesu aktivace, je třeba ošetření opakovat (max. 2x). Je nutno dbát, aby byl přípravek aplikován pouze v minimální vrstvě. Optimální teplota při zpracování je v rozmezí +15°C až +25°C. Krátce po aplikaci uzavřete dobře láhev s přípravkem. Při dlouhodobém otevření dochází k vyprchávání jeho složek a v kombinaci s působením vlhkosti ke zhoršení vlastností. Kalný přípravek v žádném případě nepoužívat.
	Nechat odvětrat minimálně 10 minut maximálně 2 hodiny

b/ nanášení lepidla - lepení, tmelení

	Nanesení trojúhelníkové housenky Sikaflexu 552. Trojúhelníkový výřez dýzy - výška 8 - 10 mm, šířka 8 mm
	Ustavení spoje do 30minut od počátku nanášení lepidla - fixace.
	Vytvrzovací proces lepidla v závislosti na teplotě a relativní vlhkosti vzduchu. Při 23°C/50% cca 3mm/24hod.
	Zatmelení spár - Sikaflex 515 (šedý, bílý, černý)



- Lepidlo Sika 552 a tmel 515 nelze najednou kombinovat se Sika 252, 221. (nedojde k vytvrzení spoje).
- Pro pozdější opravy, je-li lepidlo zcela vytvrzeno je možné použít jiné lepidlo/tmel.

ZDRAVÍ
ŠKODLIVÝNEBEZPEČNÝ PRO
ŽIVOTNÍ PROSTŘEDÍ

Obr.3. Lepení Sika

Bezpečnostní a technické listy naleznete [zde](#).

